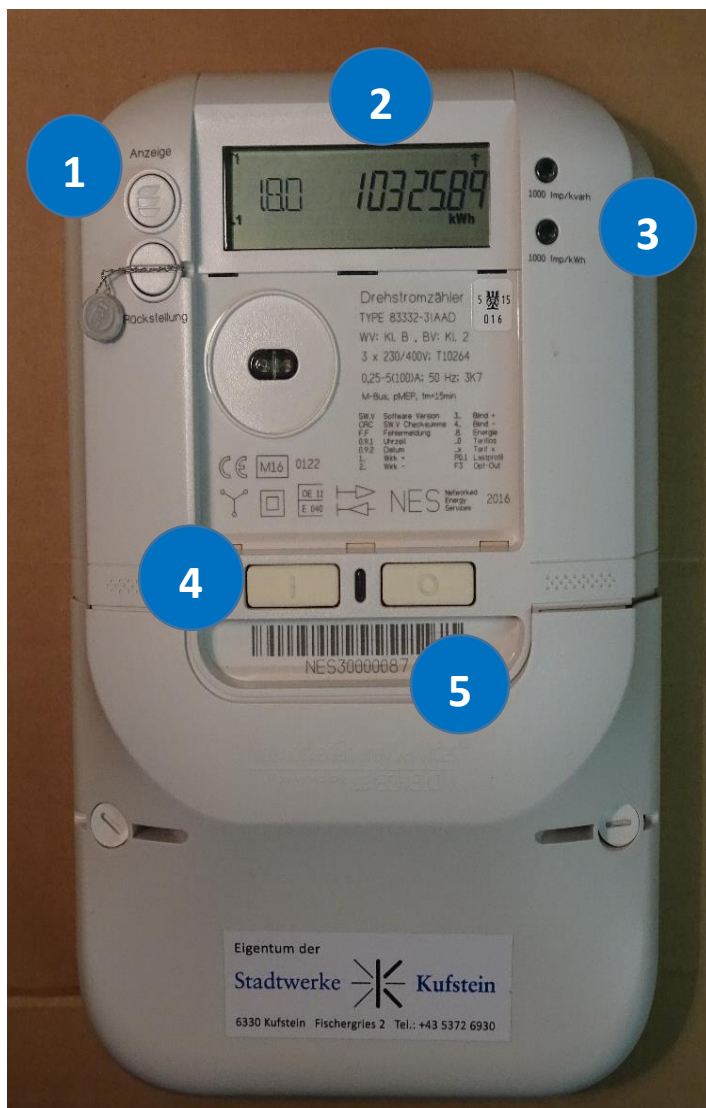


## Funktionsüberblick neue elektronische Zähler

### Allgemeines

Der elektronische Stromzähler („Smart Meter“) ermöglicht gegenüber dem konventionellen Stromzähler eine detaillierte Auswertung der Verbrauchsdaten. Unter dem Programm **1.8.0** sehen Sie am Display den aktuellen Verbrauchsstand in kWh wie beim klassischen Stromzähler. Die weiteren Display-Anzeigen lassen sich durch Druck auf die **Anzeigetaste** durchschalten und ermöglichen detailliertere Informationen.



#### 1 Anzeigetaste

Mit dieser Taste wird die Anzeige am Display verändert.

#### 2 Display

Hier werden die Geräteinformationen dargestellt

#### 3 Leuchtdioden

Blinken entsprechend dem Energieverbrauch (1000x blinken = 1kWh oder 1 kVarh)  
*Obere Leuchte: kVarh (Blindarbeit)*  
*Untere Leuchte: kWh (Wirkarbeit)*

#### 4 Schalteinrichtung

Dient zum Einschalten der Kundenanlage und zur Anzeige des Betriebszustands. Die Beleuchtung der Taste ergibt folgende Informationen:

*Nicht beleuchtet: Kundenanlage ist eingeschaltet.*

*Dauerlicht: Kundenanlage ist ausgeschaltet.*

*Blinkend: Kundenanlage ist zum Einschalten freigegeben  
 -> **Taste I drücken**  
**(Taste 0 ohne Funktion)***

#### 5 Zählnummer

Eindeutige Nummer des Stromzählers

### Bei Störung der Stromversorgung:

24h Störungs-Hotline der Stadtwerke Kufstein unter **+43 5372 6930**.

**Folgende Daten können Sie durch Drücken der Anzeigetaste am Display ablesen:**



1.8.0: Zählerstand Wirkleistung (Ihr Stromverbrauch) von 00:00 bis 24:00 Uhr  
-> **Die relevanteste Anzeige** (entspricht der Anzeige eines konventionellen Stromzählers)



1.8.1: Zählerstand Wirkleistung (Ihr Stromverbrauch) von 06:00 bis 22:00 Uhr



1.8.2: Zählerstand Wirkleistung (Ihr Stromverbrauch) von 22:00 bis 06:00 Uhr



2.8.0: Zählerstand Rücklieferung (bei Einspeiseanlagen wie z.B. installierter Photovoltaik-Anlage o.ä.) von 00:00 bis 24:00 Uhr



2.8.1: Zählerstand Rücklieferung von 06:00 bis 22:00 Uhr



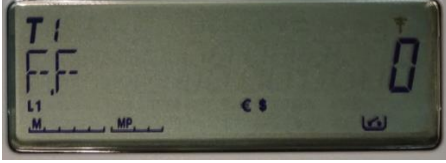
2.8.2: Zählerstand Rücklieferung von 22:00 bis 06:00 Uhr



0.9.1: Aktuelle Uhrzeit



0.9.1: Aktuelles Datum



Aktueller Status (Information lediglich für Stadtwerke relevant)



Aktuelle Software-Version (Information lediglich für Stadtwerke relevant)



Funktionskontrolle Display