

Produkt- & Preisblatt

COMFORT+PLUS Nacht

Voraussetzungen

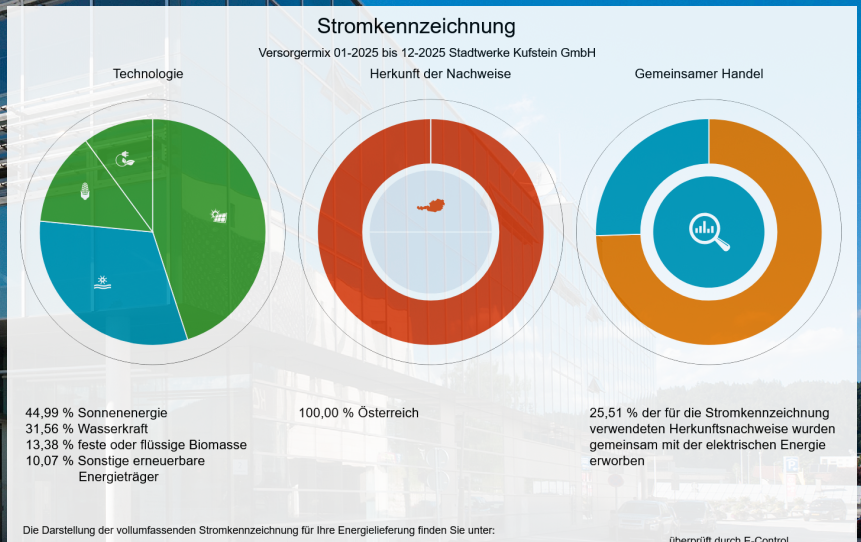
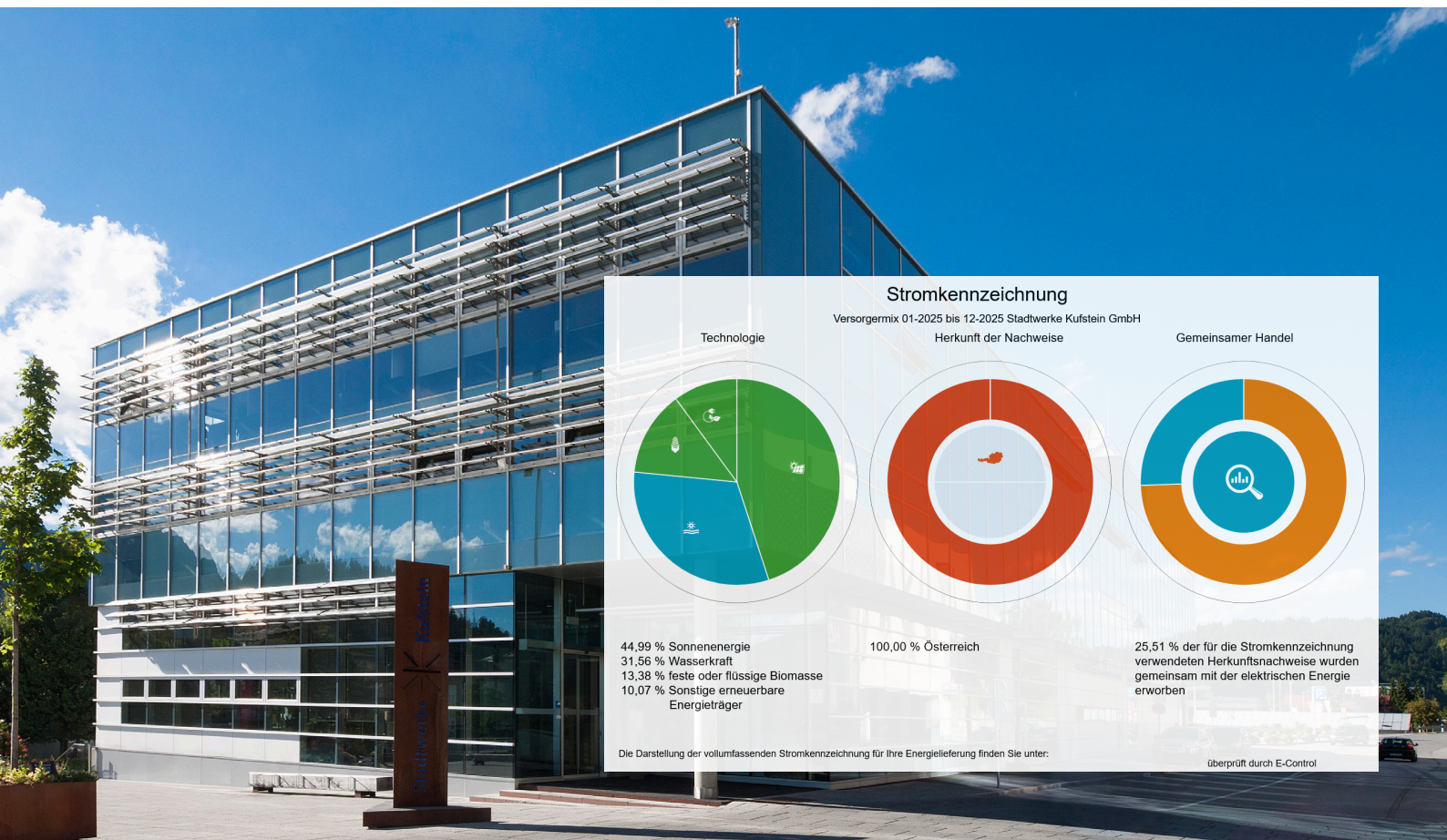
- + ausschließlich für Verbraucherinnen und Verbraucher im Sinne des Konsumentenschutzgesetzes
- + Jahresverbrauch unter 100.000 kWh je Verbrauchsstelle
- + Anschluss an die Netzebene 7 des Verteilernetzes der Stadtwerke Kufstein GmbH

Sollten die zählertechnischen Voraussetzungen nicht vorhanden sein, werden diese in Absprache mit der Stadtwerke Kufstein GmbH auf Wunsch und Kosten der Kundinnen und Kunden hergestellt.

gültig ab 1.1.2025	Energiepreise netto (exkl. 20 % USt)	Energiepreise brutto (inkl. 20 % USt)
Arbeitspreis sonstiger Bezug (0-24 Uhr)	15,00 Cent / kWh	18,00 Cent / kWh
Arbeitspreis Boiler (22-6 Uhr)	12,90 Cent / kWh	15,48 Cent / kWh
Arbeitspreis Speicherheizung (22-6 Uhr)	12,90 Cent / kWh	15,48 Cent / kWh

*Auf den Strompreis wird vom Netzbetreiber die Elektrizitätsabgabe in Höhe von 1,80 Cent/kWh (inklusive 20 % USt.) erhoben. In manchen Gemeinden ist zusätzlich eine Gebrauchsabgabe zu entrichten, die bis zu 6 % der Energiekosten (zuzüglich 20 % USt.) betragen kann. Sollten sich während des laufenden Vertrages die Abgaben ändern, werden diese entsprechend angepasst.

Die Belieferung erfolgt gemäß den Allgemeinen Lieferbedingungen Energie (ALB) der Stadtwerke Kufstein GmbH, abrufbar unter www.stwk.at.



Vertragsdetails

COMFORT+PLUS Nacht

Rechnungslegung

Die Umsatzsteuer von 20 %, allfällige weitere Abgaben und Steuern (Gebrauchsabgabe) sowie allfällige durch Gesetz/Verordnung vorgeschriebene weitere und geänderte Zuschläge und Beiträge sind auf der Rechnung gesondert ausgewiesen und nicht im Energiepreis enthalten. Im Energiepreis enthalten sind: der Öko-Energieaufschlag, die Energielieferung samt den Kosten für die Ausgleichsenergie, das Bilanzgruppen-Management und die Clearinggebühr.

Bei Zahlungsverzug werden 5,00 Euro für die 2. Mahnung und pro telefonischer Nachinkassotätigkeit, Verzugszinsen in Höhe von 9,2 Prozentpunkten über dem jeweils von der Europäischen Zentralbank verlautbarten Basiszinssatz und sämtliche Kosten für die Einbringung von Forderungen und von Kundinnen und Kunden verursachte Rückläuferspesen verrechnet.

Dieses Produkt ist ein reines Energieprodukt. Zusätzlich zu bezahlen sind sämtliche Netzdienstleistungen wie Netzentgelte, Messleistungen sowie vom Netzbetreiber einzuhebende allfällige weitere Abgaben und Steuern. Diese werden vom örtlichen Netzbetreiber verrechnet.

Beendigung des Energieliefervertrages

Eine Kündigung des Energieliefervertrages ist unabhängig vom Netzzugangsvertrag nach den Bestimmungen der Allgemeinen Lieferbedingungen Energie (ALB) möglich. Ab Beendigung des Energieliefervertrages gelten weiterhin die Regelungen des Netzzugangsvertrages bzw. die Allgemeinen Netzbedingungen (ANB) des örtlichen Netzbetreibers.

Datenschutz

Unsere ausführlichen Informationen zum Datenschutz gemäß Art. 12, 13 und 14 der DSGVO sind unter www.stwk.at/datenschutz veröffentlicht. Gerne senden wir diese Informationen in schriftlicher Form zu.

Bei Fragen stehen wir gerne zur Verfügung!

Stadtwerke Kufstein GmbH
Fischergries 2
6330 Kufstein

05372 6930
info@stwk.at

Stadtwerke  Kufstein