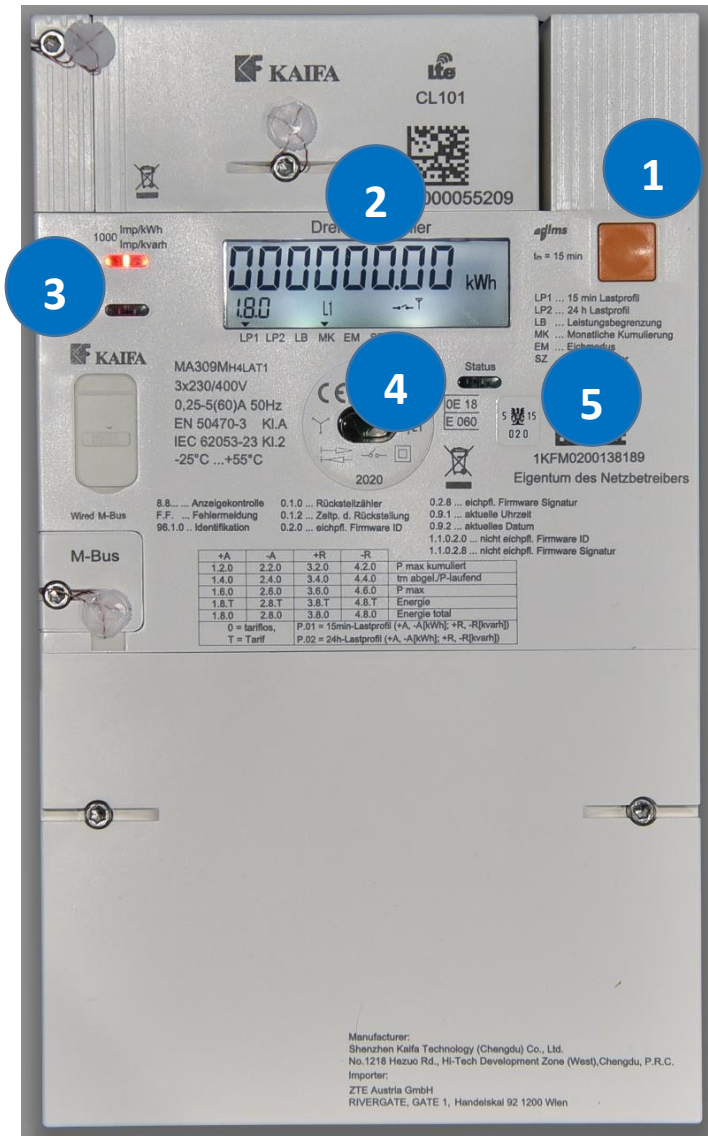


Funktionsüberblick KAIFA-Drehstromzähler

Allgemeines

Der intelligente Stromzähler ermöglicht gegenüber dem konventionellen Stromzähler eine detaillierte Auswertung der Verbrauchsdaten.



1 Anzeigetaste/Schalteneinrichtung

Diese Taste hat zwei Funktionen:
 Aktivierung der Hintergrundbeleuchtung des Displays (ca. 5 Sekunden gedrückt halten)
 Einschalten der Kundenanlage – Steht im Display der Schriftzug „press on“, drücken Sie die Taste solange bis ein Klick-Geräusch zu hören ist.

2 Display

Hier werden die Geräteinformationen und Zählerstände dargestellt.

3 Impuls-LED

Blinken entsprechend dem Energieverbrauch (1000x blinken = 1kWh oder 1 kVarh)
 Dauerhaftes Leuchten = kein Stromverbrauch
 Obere Leuchte: kWh (Wirksamkeit)
 Untere Leuchte: kVarh (Blindarbeit)

4 Status-LED

Dient zur Anzeige des aktuellen Kommunikationsstatus des Zählers.

- Blinkt gelb:* Initialisierung der Kommunikation.
- Leuchtet rot:* Keine Kommunikation möglich.
- Leuchtet grün:* empfangsbereit
- Blinkt grün:* Daten werden gesendet oder empfangen

5 Zählernummer

Eindeutige Nummer des Stromzählers.

! Bei Störung der Stromversorgung:

24h Störungs-Hotline der Stadtwerke Kufstein unter **+43 5372 6930**

Folgende Daten zeigt das rollierende Display:



1.8.0

Zählerstand Wirkleistung (Ihr Stromverbrauch) von 00:00 bis 24:00 Uhr
-> **Die relevanteste Anzeige** (entspricht der Anzeige eines konventionellen Stromzählers)

2.8.0

Zählerstand Rücklieferung (bei Einspeiseanlagen wie z.B. installierter Photovoltaik-Anlage o.ä.) von 00:00 bis 24:00

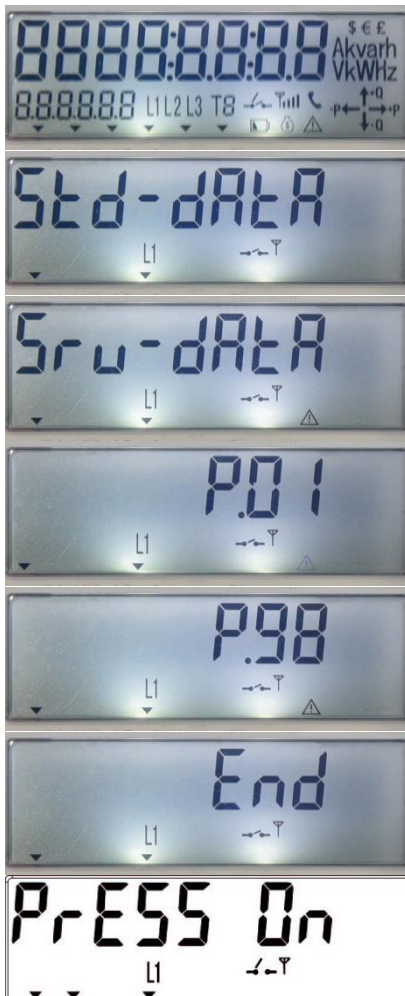
0.9.1

Aktuelle Uhrzeit

0.9.2

Aktuelles Datum

Sollten Sie irrtümlicher Weise die Anzeigetaste nur kurz drücken, gelangen Sie zu den unten beschriebenen Displays. Diese beinhalten aber lediglich für die Stadtwerke Kufstein relevante Informationen. Schalten Sie durch kurzes Drücken der Anzeigetaste die einzelnen Displays solange durch, bis das „End“ Display erscheint. Anzeigetaste ca. 5 Sekunden gedrückt halten, um wieder zurück zur rollierenden Anzeige zu gelangen.



Funktionskontrolle des Anzeige

Std-data

Information lediglich für die Stadtwerke Kufstein relevant

Sru-data

Information lediglich für die Stadtwerke Kufstein relevant

P.01

Information lediglich für die Stadtwerke Kufstein relevant

P.98

Information lediglich für die Stadtwerke Kufstein relevant

End

Anzeigetaste ca. 5 Sekunden gedrückt halten, um wieder zurück zur rollierenden Anzeige zu gelangen

Press on

Einschalten der Kundenanlage – Steht im Display der Schriftzug „press on“, drücken Sie die Anzeigetaste solange bis ein Klick-Geräusch zu hören ist.