

Funktionsüberblick NES-Zähler 1. Generation

Allgemeines

Der intelligente Stromzähler ermöglicht gegenüber dem konventionellen Stromzähler eine detaillierte Auswertung der Verbrauchsdaten. Standardmäßig zeigt der Zähler das Display **1.8.0** – den aktuellen Zählerstand in Kilowattstunden (kWh) wie beim konventionellen Stromzähler. Die weiteren Display-Anzeigen lassen sich durch Druck auf die **Anzeigetaste (1)** durchschalten und ermöglichen detailliertere Informationen.



1 Anzeigetaste

Mit dieser Taste wird die Anzeige am Display verändert.

2 Display

Hier werden die Geräteinformationen und Zählerstände dargestellt.

3 Leuchtdioden

Blinken entsprechend dem Energieverbrauch
(1000x blinken = 1kWh oder 1 kVarh)
Obere Leuchte: kVarh (Blindarbeit)
Untere Leuchte: kWh (Wirkarbeit)

4 Schalteinrichtung

Dient zum Einschalten der Kundenanlage und zur Anzeige des Betriebszustands. Die Beleuchtung der Taste ergibt folgende Informationen:

Nicht beleuchtet: Kundenanlage ist eingeschaltet.

Dauerlicht: Kundenanlage ist ausgeschaltet.

*Blinkend: Kundenanlage ist zum Einschalten freigegeben.
→ Taste 1 ca. 5 Sekunden drücken, beim Loslassen hörbares Schaltgeräusch.*

5 Zählersnummer

Eindeutige Nummer des Stromzählers.

! Bei Störung der Stromversorgung:

24h Störungs-Hotline der Stadtwerke Kufstein unter **+43 5372 6930**

Folgende Daten können Sie durch Drücken der Anzeigetaste am Display ablesen:



1.8.0

Zählerstand Wirkleistung (Ihr Stromverbrauch) von 00:00 bis 24:00 Uhr
-> **Die relevanteste Anzeige** (entspricht der Anzeige eines konventionellen Stromzählers)



1.8.1

Zählerstand Wirkleistung (Ihr Stromverbrauch) von 06:00 bis 22:00 Uhr



1.8.2

Zählerstand Wirkleistung (Ihr Stromverbrauch) von 22:00 bis 06:00 Uhr



2.8.0

Zählerstand Rücklieferung (bei Einspeiseanlagen wie z.B. installierter Photovoltaik-Anlage o.ä.) von 00:00 bis 24:00



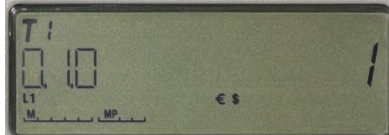
2.8.1

Zählerstand Rücklieferung von 06:00 bis 22:00 Uhr



2.8.2

Zählerstand Rücklieferung von 22:00 bis 06:00 Uhr



0.1.0 – nur bei NES-Zählern mit Leistungsmessung

Anzahl der Rückstellungen



1.4.0 – nur bei NES-Zählern mit Leistungsmessung

Wirkleistung Verbrauch in der jeweiligen Messperiode



2.4.0 – nur bei NES-Zählern mit Leistungsmessung

Wirkleistung Rücklieferung in der jeweiligen Messperiode



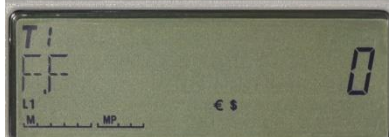
1.6.0 – nur bei NES-Zählern mit Leistungsmessung

Wirkleistung Verbrauch (Leistungsspitze) von 00:00 bis 24:00 Uhr



2.6.0 – nur bei NES-Zählern mit Leistungsmessung

Wirkleistung Rücklieferung (Leistungsspitze) von 00:00 bis 24:00 Uhr



F.F

Aktueller Status
(Information lediglich für die Stadtwerke Kufstein relevant)



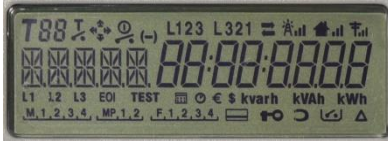
0.9.1
Aktuelle Uhrzeit



0.9.2
Aktuelles Datum



SW.V
Aktuelle Software-Version
(Information lediglich für die Stadtwerke Kufstein relevant)



Funktionskontrolle des Anzeige